

防災情報

いつ来るかわからない災害に備えましょう！

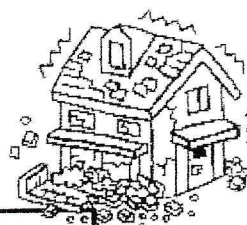
湘南台地区自治会連合会 作成資料をお届けします。一読し、他の防災資料と一緒に保管してください。

大規模災害の準備は出来ていますか？

湘南台地区 自治会連合会
作成 2020年7月

大規模災害発生(巨大地震)

多くの住民は被災者になります
(市の職員も被災者)



自衛隊などの外部支援がいつになるか分かりません

あなたやあなたの家族に支援できる
余裕のある人はほとんどいないはず

あなたや家族の命を守るのは、あなたの備蓄(準備)です

飲料水と食料

外部支援が来るまでの数日分が必要です。
飲料水は一人、1日あたり2リットルが必要です。

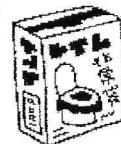


避難施設には飲料水の備蓄はありません。
非常食の備蓄は、少しのビスケットだけです。



非常用トイレ

上下水道に支障がある場合
水洗トイレは流せません。
凝固剤とビニール袋の非常用トイレが必要です。
一人、1日、5回の場合=35セット



飲食は我慢できても
生理現象は我慢できませんね。



感染症対策品

コロナウイルスなどの対応で
マスク、消毒液(手指用)タオルなどが必要です。



あなたやあなたの家族がキリギリスやウサギならなかったために
あなたなら・・・どうしますか？

あなたはキリギリス？



大震災発生後・・・

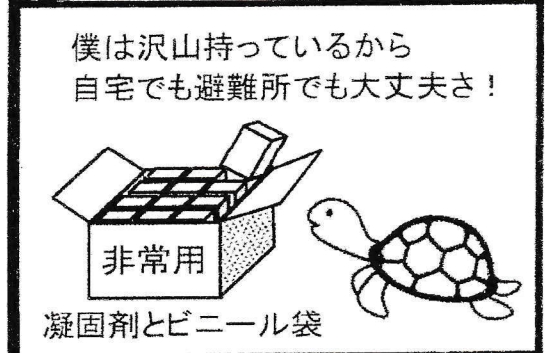


食料や飲料水は最低3日分
飲料水はひとり、1日、2リットル
を備蓄しておきましょう。
(できれば7日分)

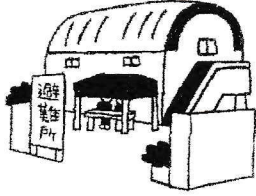
あなたはウサギ？



大震災発生・・・避難所で



非常用トイレセットは各家庭で
用意しておきましょう。
ひとり、1日、5回として7日分
で35セット準備が必要です。



災害の種類と避難施設の対応

湘南台地区 自治会連合会

作成 2020年7月

あなたやあなたの家族を守るため、水害と地震での避難施設の対応の違いを知り、適切な準備や行動をとりましょう。

非常持ち出し品などは『ふじさわ防災ナビ』などを参照しましょう。

■ 水害の場合の避難施設

<あなたやご家族が一時的に命を守る場所です>

- 警報レベル3以上で開設されます
- 市の職員が運営します
- 洪水や土砂災害の危険エリアに住む世帯が利用します
- 水、食料、寝具（毛布）の提供はありません



今田南自治会近辺の水害避難所(4ヶ所)

- 藤沢工科高校
- 湘南台市民センター
- 六会市民センター
- 亀井野小学校



■ 地震の場合の避難施設

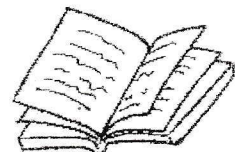
<あなたやご家族が自宅再建迄に一時的に生活する場所です>

- 警戒宣言発令時または震度5弱以上の地震発生で開設されます
- 避難者や住民が運営します
- 被災して自宅に住むことができない世帯が利用します
- 水や食料の提供は、発災から3日以降になると考えましょう

今田南自治会の地震時の避難施設 → 湘南台中学校

■ 参考資料 (☆印：水害と地震に共通資料)

- 藤沢市発行の資料 (市民センターで入手可能です)
 - ☆ ふじさわ防災ナビ (みんなの防災・オーダーメイドの災害対応編)
 - ☆ 藤沢市 避難施設運営マニュアル
 - 水害避難所 基本ルールブック
- 湘南台地区(各自治会)が発行の資料 (自治会に依頼しましょう)
 - ☆ 『地震初期行動マニュアル・防災対応ガイド』
 - 『台風や豪雨の際の行動について』



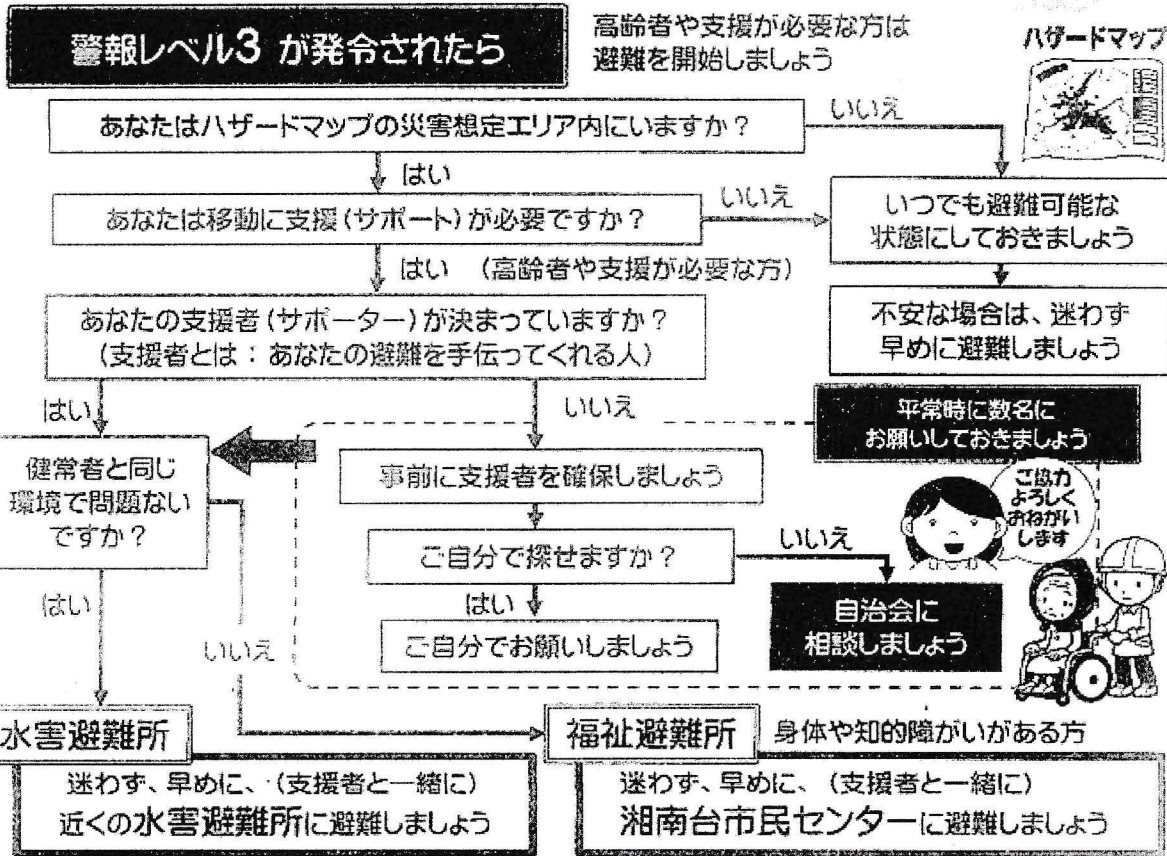
台風や豪雨の際の行動について

今田南自治会

『洪水・土砂災害』ハザードマップの災害想定エリア内にいる方とそうでない方などで、とるべき行動が異なるので注意しましょう。事前確認と迷わぬ行動が命を守ります。

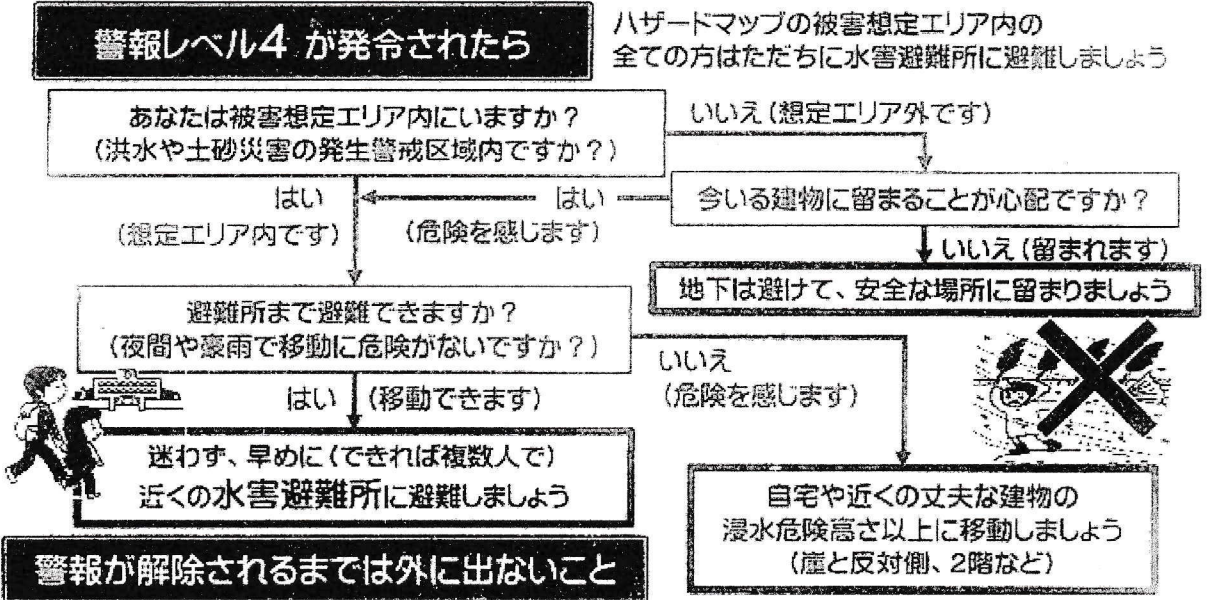


ハザードマップ



- 湘南台市民センター 藤沢工科高校
 六会市民センター 亀井野小学校
- ※ 基本的には場所だけの提供になるので、毛布・飲み物などは持参する。

湘南台地区自治連 監修



【注意】 水害避難所は緊急で命を守る場所です。(食料、飲料水、寝具は用意されていません)