

# おやこ のうえん 親子ふれあい農園 さんかしゃほしゅう 参加者募集

じぎょう なえう しゅうかく おやこ たいけん じぎょう  
この事業は、さつまいもの苗植えから収 穫までを親子で体験する事業です。

たいしょうしゃ しょうがくせい かぞく かぞく ていいん こ ちゅうせん  
対象者：小学生とその家族 20家族（定員を超えたときは抽 選）

さんかひ かぞく えん とうじつ げんち しゅうきん  
参加費：1家族100円（当日、現地で集 金します）

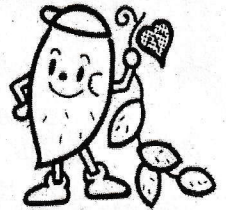
もう こ ほうほう しょうさい うらめん らん  
申し込み方法：メール（詳 細は裏面をご覧ください）

メールアドレス：fj-sndai-c@city.fujisawa.lg.jp

し き がつ にち か でんわおよ しみん まどぐち うけつけ  
締め切り：5月7日（火）（電話及び市民センター窓 口での受付はいたしません）

ちゅう せん もう こ たすう ばあい がつ にち すい ちゅうせん けっか ぜんいん おく  
抽 選：申し込み多数の場合は5月8日（水）に抽 選し、結果を全員にメールで送ります。

じち かいかにゆうせたいゆうせん じぎょう じち かいひ じっし  
※自治会加入世帯優先（この事業は自治会費により実施しています。）



## はる なえ う 春：苗の植えつけ

がつ にち ど うてんじ にち にち  
5月18日（土）雨 天時は19日（日）



しゅう ごう ごせん じ げんしゅ  
集 合：午前10時（厳守）

も もの ぐんて ながくつ すいとう ぼうし  
持ち物：軍手、長靴、水筒、タオル、帽子

## なつ くさと 夏：草取り

がつ にち ど うてんじ にち にち  
7月6日（土）雨 天時は7日（日）



しゅう ごう ごせん じ げんしゅ  
集 合：午前10時（厳守）

も もの ぐんて ながくつ すいとう  
持ち物：軍手、長靴、水筒、タオル、  
ぼうし くさかりかま も かた  
帽子、草刈鎌（お持ちの方）

## つるがえ 蔓返し

がつ にち ど うてんじ にち にち  
9月7日（土）雨 天時は8日（日）

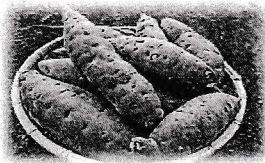


しゅう ごう ごせん じ げんしゅ  
集 合：午前10時（厳守）

も もの ぐんて ながくつ すいとう  
持ち物：軍手、長靴、水筒、タオル、  
ぼうし くさかりかま も かた  
帽子、草刈鎌（お持ちの方）

## あき ほ 秋：いも掘り（収穫祭）

がつ にち ど うてんじ にち にち  
10月19日（土）雨 天時は20日（日）



しゅう ごう ごせん じ げんしゅ  
集 合：午前10時（厳守）

も もの ぐんて ながくつ すいとう  
持ち物：軍手、長靴、水筒、タオル、  
ぼうし くさかりかま も かた  
帽子、草刈鎌（お持ちの方）、  
スコップ（お持ちの方）



# おやこ のうえんもう こ ほうほう 親子ふれあい農園申し込み方法

もう こ ほうほう  
申し込み方法: Eメール 締め切り: 5月7日(火)まで

メールアドレス: [fj-sndai-c@city.fujisawa.lg.jp](mailto:fj-sndai-c@city.fujisawa.lg.jp)



二次元コード  
から  
ちよくせつ  
直接メール  
できます

★メールのタイトルに「親子ふれあい農園申し込み」とご記載ください。

★メール本文に次の必要事項をご記載ください。

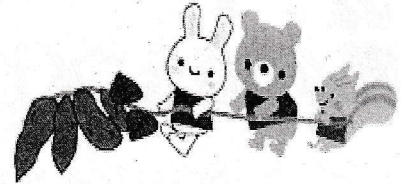
① 代表児童の氏名

② 代表児童の学校名及び学年

③ 参加人数(代表児童含む) 大人○人 子ども○人 計○人

④ 保護者の氏名、電話番号(緊急連絡先)

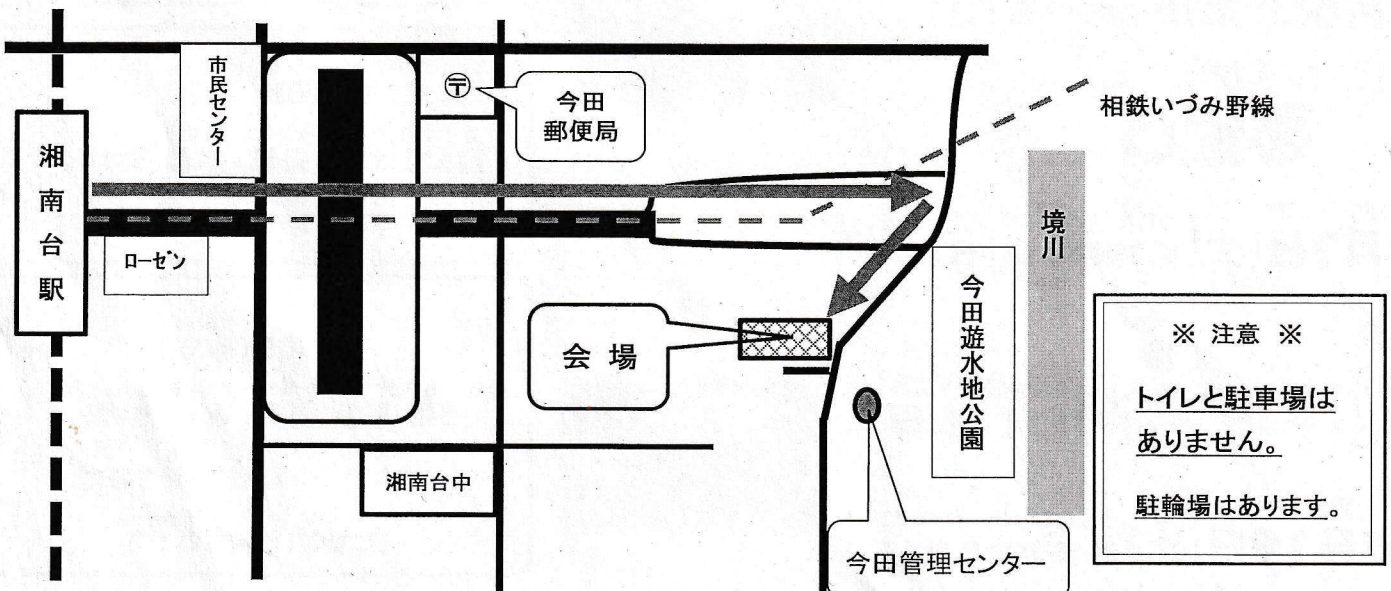
⑤ 加入している自治会名



※ 地図アプリで、「境川遊水地公園今田管理センター」や「今田管理センター」を目的地にさせていただくと比較的簡単に会場までお越しいただけます。

ふれあい農園会場地図

しょうなんたいえき とほやく ふん  
湘南台駅から徒歩約12分



※ 注意 ※  
トイレと駐車場は  
ありません。  
駐輪場はあります。